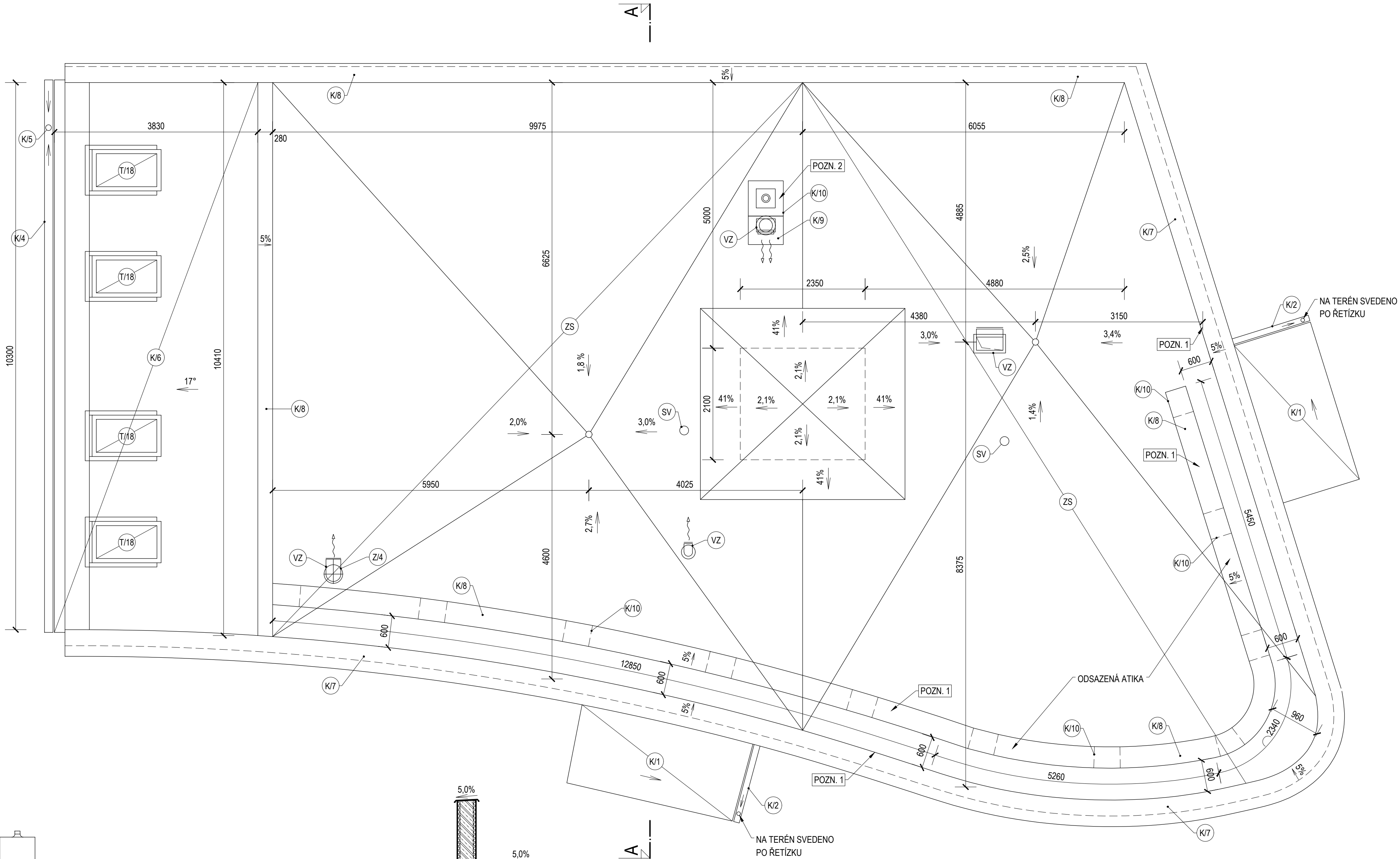
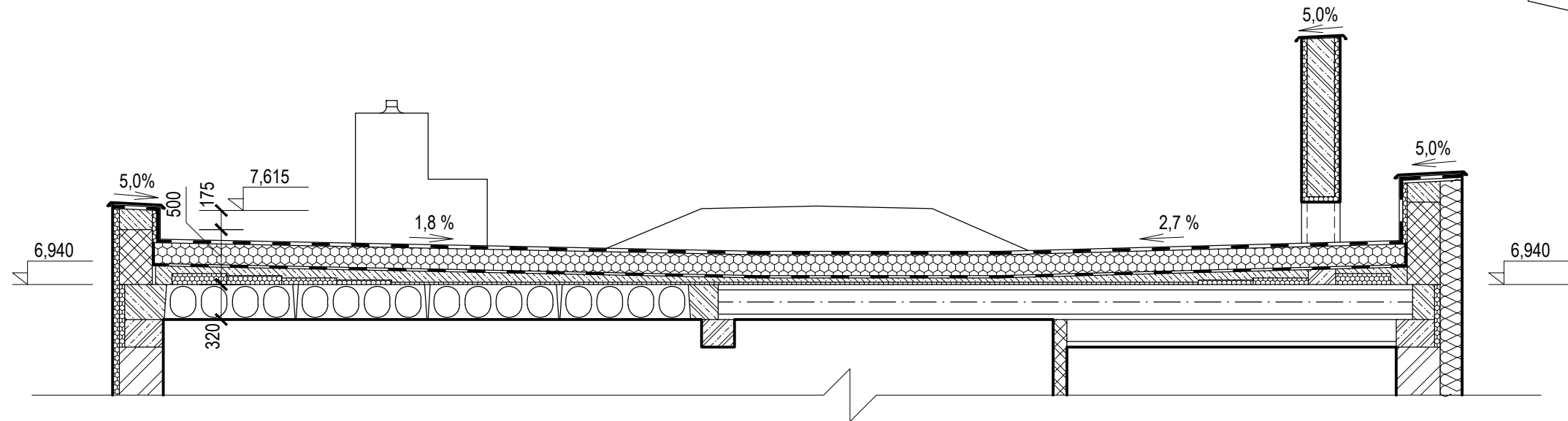


PŘÍČNÝ ŘEZ A-A



VÝPIS KLEMPÍŘSKÝCH PRVKŮ

- K/1 Plechová krytina hladká, falcovaná (přístřešky)
 - včetně lemovacích lišt, zavětrovacích lišt a okapníček
 - přístřešek u vstupu - cca 5 m²
 - přístřešek u bočního vstupu - cca 5 m²
- K/2 Podokapový žlab Ø110 mm, r.š. 250 mm, celkem 3,5 bm
- K/3 Neobsazeno
- K/4 Podokapový žlab Ø160 mm, r.š. 330 mm, celkem 10,5 bm
- K/5 Svislé odpadní potrubí Ø100 mm, r.š. 330 mm, celkem 5,5 bm
- K/6 Plechová krytina hladká, falcovaná (šikmá střecha) - cca 42 m²
 - včetně lemovacích lišt a okapníčky
- K/7 Oplechování atiky, r.š. 660 mm, celkem 40 bm
- K/8 Oplechování atiky, r.š. 500 mm, celkem 62 bm
- K/9 Oplechování obezdívky zařízení VZT, 0,3 m²
- K/10 Ukončení hydroizolace na stěně obezdívky, resp. pilířích falešné atiky
 - přítláčná lišta r.š. 50 mm + krycí lišta r.š. 50 mm, celkem 25 bm
- K/11 Oplechování vnějších parapetů oken, r.š. 250 mm, celkem 22 bm
- K/12 Oplechování vnějších parapetů oken, r.š. 330 mm, celkem 15 bm

POZNÁMKY

- POZN. 1
Výška atiky objektu uliční a pravé boční fasády je proměnná. Výška odsazené atiky je také proměnná.
- POZN. 2
Kominové těleso a potrubí vzduchotechniky obezděny - zdíven z cihel plných pálených. Kominové těleso do výšky cca 1 m nad úroveň střešního pláště, potrubí VZT cca 0,4 m nad úroveň střešního pláště.
- T/18 Střešní okna (4ks)
- VZ Zařízení vzduchotechniky umístěná na střeše
- ZS Plochá střecha s hydroizolací z asfaltových modifikovaných pásů
 - vrchní pás s posypem - modrozelený
- SV Tubusový světlovod Ø20 mm - 2 ks
- ZI4 Zámečnické výrobky - podepření zařízení VZT

TATO PROJEKTOVÁ DOKUMENTACE PRO JE URČENÁ POUZE PRO POVOLENÍ STAVBY					
		ZODPOVĚDNÝ PROJEKTANT ING. DAVID VALCHÁŘ		VYPRACOVAL ING. LUBOMÍR ŠAMÁNEK	
		Oprava ploché střechy přístavby Vlastivědného muzea Kyjov - havarijný stav			
		Stávající stav			
OBEC Kyjov	KATASTRÁLNÍ ÚZEMÍ Kyjov	INVESTOR: Masarykovo muzeum v Hodoníně, p.o. Zámecké nám.27/9, 695 01 Hodonín	DATUM 02/2024	MĚŘÍTKO 1:50	Č. VÝKRESU D01